

Colitis ulcerosa e infección por *Trichuris*

Ekta Bhardwaj, Universidad de Manchester, Reino Unido

Traducción: Laura Pruneda, Oviedo, ES (SEI)

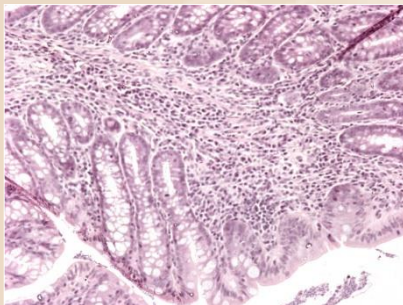
La **enfermedad inflamatoria intestinal (EII)** comprende un grupo de trastornos inflamatorios recidivantes crónicos e idiopáticos que afectan al tubo gastrointestinal. La EII representa fundamentalmente a dos enfermedades, la **colitis ulcerosa** y la **enfermedad de Crohn**. La colitis ulcerosa afecta mayoritariamente al colon mientras que la enfermedad de Crohn puede comprometer cualquier parte del intestino. La EII cursa con dolor abdominal, diarrea, rectorragia, estenosis o fibrosis. Se desconoce la causa exacta de estas enfermedades que suelen manifestarse en la segunda o tercera década de vida, aunque a los sesenta presentan otro pico de incidencia.

La EII es multifactorial

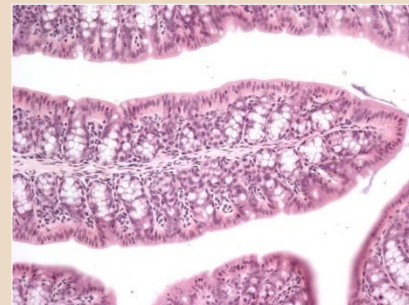
- Localización geográfica: frecuente en América del Norte, Europa del Oeste y Europa del Norte, menos frecuente en Sudáfrica, Australia, Europa del Sur y Europa Central y escasa en Asia y en África.
- Raza: frecuente en la población judía.
- Mutaciones génicas: *TLR4*, *MDR1*, *NOD1* (*CARD4*), *DLG5* son genes con mutaciones asociadas a la EII.
- Las bacterias comensales de la luz intestinal y la alteración de la barrera epitelial del intestino también están relacionadas con la aparición y el empeoramiento de la colitis.
- Alteraciones de la respuesta inmunitaria.



Factores que influyen en la aparición y empeoramiento de la EII.



Colitis



Intestino grueso tras una infección por *Trichuris*

Según la «hipótesis de la higiene», la EII se produce con más frecuencia en sociedades en las que la infestación por helmintos es baja. Los ensayos clínicos ponen de manifiesto que *Trichuris suis* puede reducir y mejorar la inflamación del colon. El mecanismo de acción es desconocido aunque es posible que *T. suis* active los linfocitos T reguladores que suprimen la inadecuada respuesta inmunitaria del hospedador.