

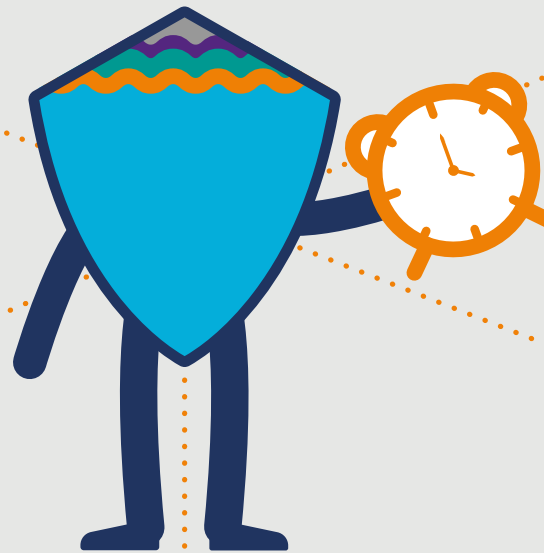
Sut mae brechlynnau COVID-19 wedi'u datblygu mor gyflym?

Blaenoriaeth a chydweithio

Daeth gwyddonwyr, meddygon, byrddau cymeradwyo moeseg, gweithgynhyrchwyr ac asiantaethau rheoleiddio at ei gilydd i weithio'n galetach ac yn gyflymach.

Gwyddoniaeth

Datblygiadau mewn technoleg brechu yn seiliedig ar flynyddoedd lawer o ymchwil



Cyllid

Mae llywodraethau a chyrff ariannu wedi dod ynghyd i ddileu rhwystrau ariannol

Gweithgynhyrchu

Digwyddodd y broses o weithgynhyrchu'r brechlynnau ar raddfa fawr ochr yn ochr â'r treialon clinigol, er mwyn gallu cynhyrchu ar raddfa fawr yn gyflym

Gwirfoddolwyr

Cafwyd degau o filoedd o wirfoddolwyr brwd ar gyfer y treialon clinigol, felly nid oedd recriwtio digon yn broblem