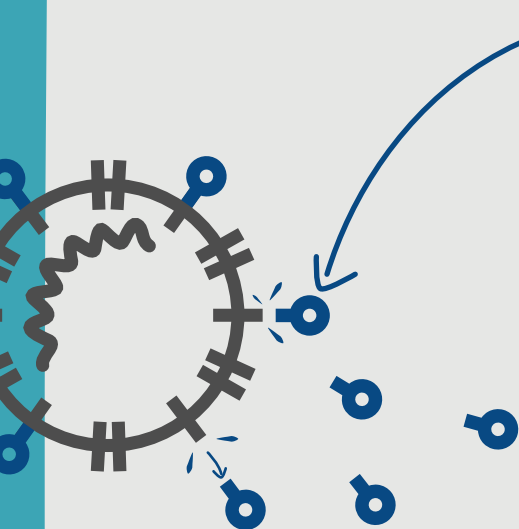


Chanjo za protini

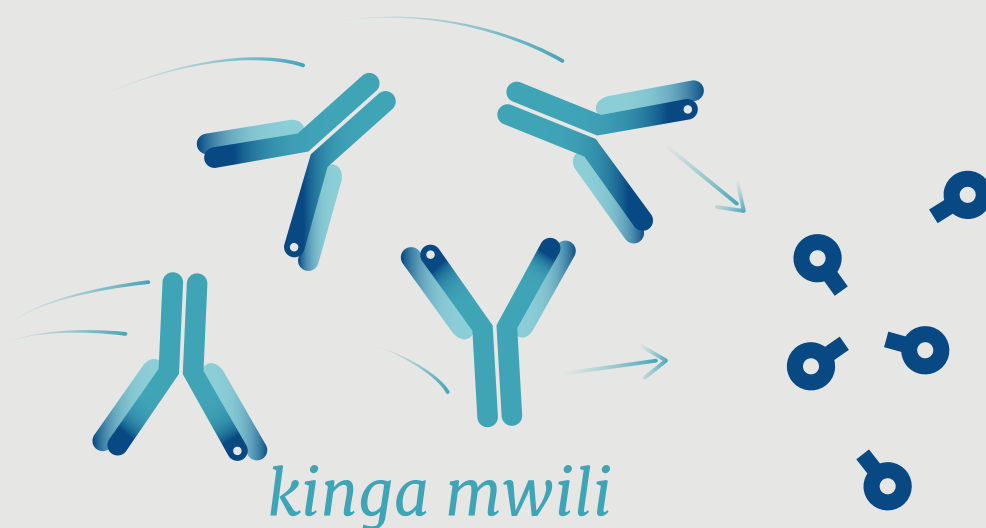
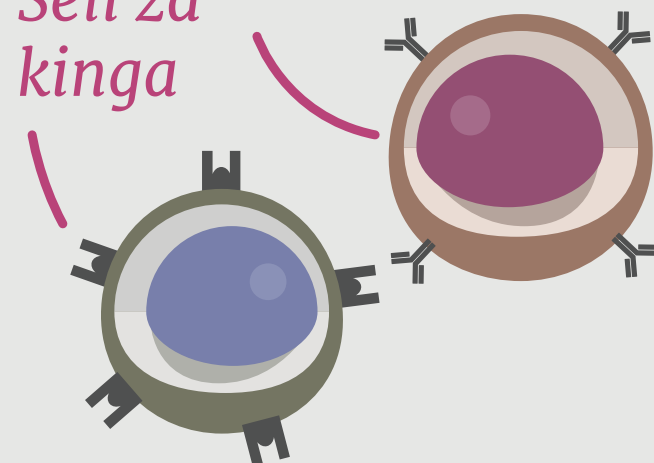


Ina **protini** kutoka kwa virusi vya SARS-CoV-2, ambavyo vinatambuliwa na mfumo wa kinga ili kuchochea majibu.

Inaweza kuwa protini nzima, vipande vya protini, au molekuli nyingi za protini zilizowekwa kwenye Sembesembe.

mwitikio huu hujenga kumbukumbu ya kinga, hivyo mwili wako unaweza kupigana na SARS-CoV-2 katika siku zijazo.

Seli za kinga



kinga mwili

Mambo ya kuzingatia

Huwa na rekodi nzuri za usalama za hapo awali.

Kawaida hushirikiana na visaidizi kuongeza mwitikio wa kinga



Mifano katika matumizi ya binadamu kwa magonjwa mengine

Chanjo ya homa ya ini

ilitumika uingereza kwa Uviko 19

Novavax